

MASSUSE SOLID STATE RELAY

DC - AC 型固態繼電器

MA2002DA

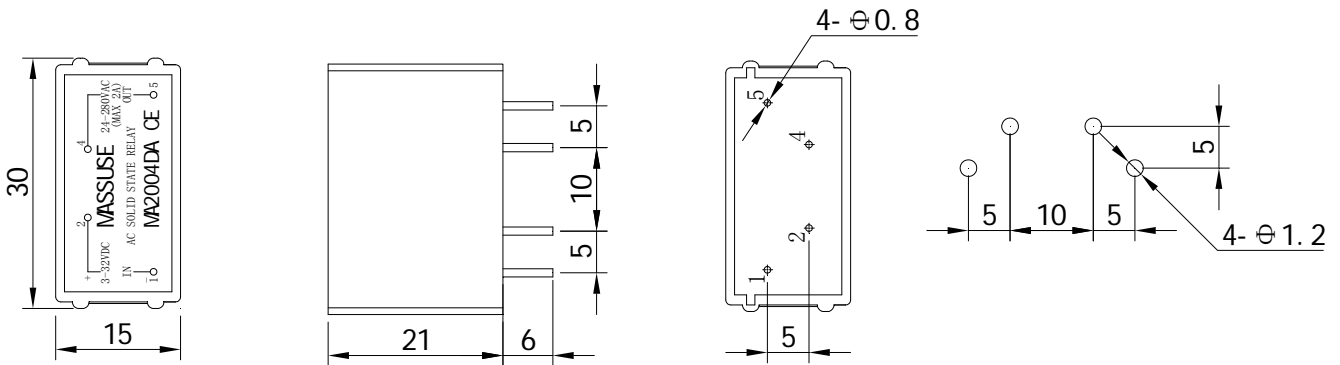
MA2004DA

規格參數

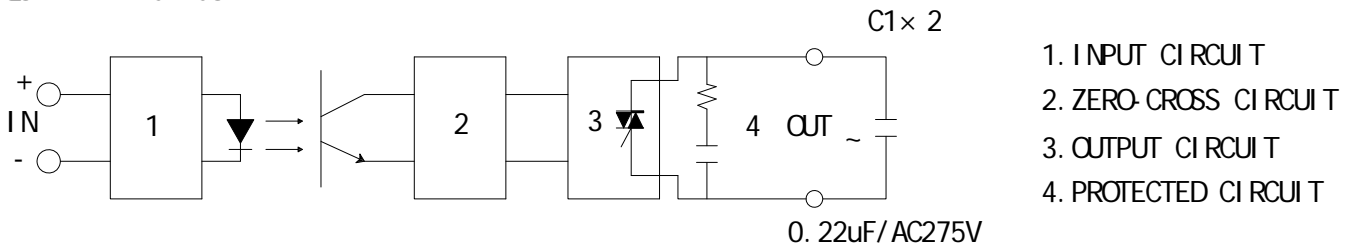
型號	控制電壓範圍	關斷電壓	輸入阻抗	最大負載電流	負載電壓範圍	最小破壞電壓	開入時洩漏電流	頻率範圍	最大瞬間承受電流
MA2002DA	3 ~ 32VDC	最大 1.0VDC	1.5Kohm	2A	24 - 280VAC	600VAC	少於 3mA	47 - 70HZ	30A
MA2004DA	3 ~ 32VDC	最大 1.0VDC	1.5Kohm	4A	24 - 280VAC	600VAC	少於 3mA	47 - 70HZ	30A

型號	電壓變化率 dv / dt	通電之後下降電壓	絕緣電阻	介質耐壓輸入-輸出	輸出/入端對外殼的瞬間耐壓強度	接通時間	關斷時間	容抗進-出	重量 (g)
MA2002DA	100 V / μ SEC	1.5VACrms	10 ⁹ ohm	2500VACrms	-	少於 2msec	少於 1/2AC 循環	少於 15 pf	15 g
MA2004DA	100 V / μ SEC	1.5VACrms	10 ⁹ ohm	2500VACrms	-	少於 2msec	少於 1/2AC 循環	少於 15 pf	15 g

外形尺寸圖、原理圖(單位: mm)



EQUIVALENT CIRCUIT



1. INPUT CIRCUIT
2. ZERO-CROSS CIRCUIT
3. OUTPUT CIRCUIT
4. PROTECTED CIRCUIT